



## **ProPLM bei R&M**

SAP Prozess- und Datenoptimierung durch ProNovia  
bei Reichle & De-Massari in Wetzikon

## Auftraggeber R&M

R&M, die Reichle & De-Massari AG, ist einer der international führenden Anbieter im Bereich der Informations- und Kommunikationstechnologie. Das Schweizer Familienunternehmen realisiert Verkabelungslösungen für unterschiedlichste Anforderungen und Anwendungsgebiete. Seit der Gründung im Jahr 1964 hat sich R&M laufend weiterentwickelt. Heute verfügt das Unternehmen in mehr als 40 Ländern auf allen Kontinenten über eigene Marktorganisationen, ist Marktleader in der Schweiz und gehört zu den Top-Playern in Europa und dem Mittleren Osten. 1250 Mitarbeitende kreieren bei R&M führende Lösungen für hochwertige Kommunikationsnetze.

## Aufgabenstellung

Um die Effizienz und die Sicherheit im Product Lifecycle Management zu erhöhen, beauftragte R&M ProNovia mit der stufenweisen Einführung von ProPLM über das gesamte Unternehmensnetz hinweg. Diese SAP Gesamtlösung dient der Optimierung aller Prozesse rund um den Produktlebenszyklus.

Ziel der Einführung war es, eine verbesserte Datenqualität, klare Produktzustände über den Produktlebenszyklus abzubilden und dadurch eine verbesserte Prozessabwicklung zu erreichen. Gleichzeitig war die Anforderung, die Aufwände für die Datenpflege durch verbesserte Eingabemasken und Automatisierungen zu reduzieren.

## Vorgehen

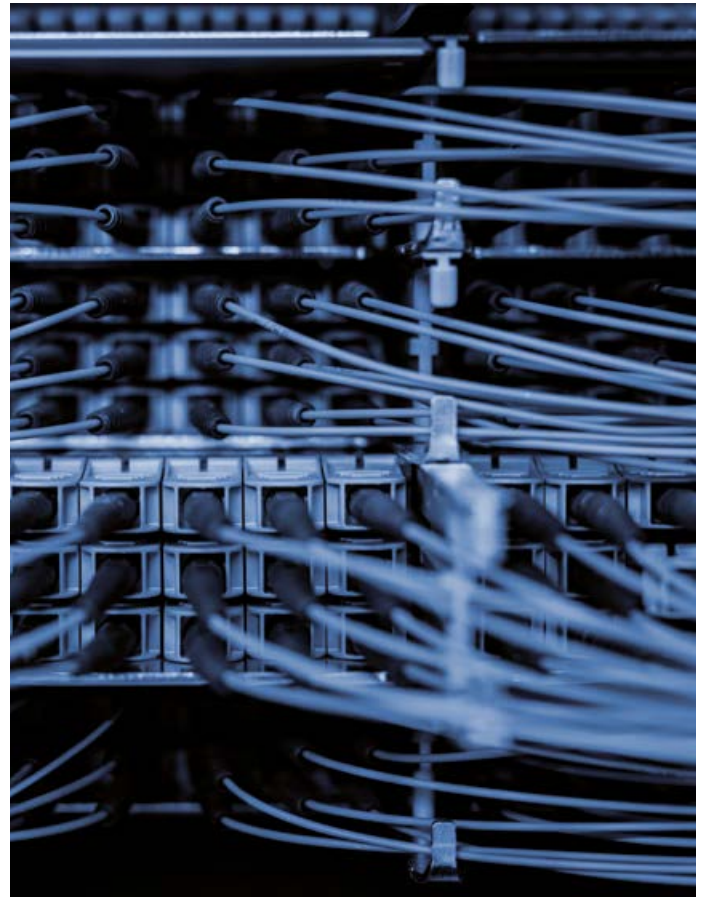
Mit dem Rollout im Produktionswerk am Standort in Bulgarien wurden die SAP Produkte ProPLMClient, ProMaterialData und ProObjectLifecycle als Basis für die zukünftigen Rollouts implementiert. Die Gründe für den Entscheidung lagen darin, dass die Produkte bewährt, effizient, skalierbar, sicher und sehr gut dokumentiert sind. Im Anschluss wurde die Lösung auf weitere Standorte angewendet. In einem späteren Schritt wurde die Lösung mit dem Configuration Management von ProNovia erweitert, was den Einsatz des SAP Produktes ProConfiguration in der Schweiz, in Polen und in Bulgarien zur Folge hatte. Die Gesamtlösung wird nun auch in Dubai sowie in den USA eingesetzt. Mit der globalen Einführung von ProFramework verfügt die Lösung nun über eine moderne SAP UI Architektur, was zu einer höheren Effizienz und Benutzerfreundlichkeit führt.

---

«Dank den integrierten Lösungen von ProNovia sind wir heute in der Lage, unsere Produktzustände eindeutig abzubilden und die Anlage- und Änderungsprozesse von Stammdaten effizient anzuwenden und darauf basierend die Datenqualität weltweit zu gewährleisten. Die gesamte Organisation wird durch einheitliche Prozesse und Datenmodelle effizienter in der Abwicklung der Geschäftsprozesse.»

---





## Detaillierte Lösungen

### ProConfiguration – SAP Solution PLM Configuration Manager

- Allgemein
  - Abbildung eines Product Lifecycles und dazugehörigem Datenmodells auf Mandanten- und Werksebene
  - Integration bzw. Steuerung der Freigabe- und Änderungsprozesse über ProObject-Lifecycle basierend auf SAP Business Workflow
  - Sicherstellung der Datenkonsistenz
  - Definierte Bearbeitungsszenarien zur Behandlung des Datenmodelles
  - Erzeugung definierter Produktzustände über Gültigkeitssteuerung
- Datenmodell
  - Engineering Datenmodell mit Integration aus Team Center
  - Production Datenmodell für eigengefertigte Materialien auf Werksebene

### ProMaterialData – SAP Solution Material Management Client

- Abhängig von definierten Regeln werden verschiedenste Materialsichten und Materialstammdaten angelegt, geändert oder geprüft, inkl. Materialklassifizierung
- Integration mit ProConfiguration

### ProObjectLifecycle – SAP Solution Object Lifecycle Manager

- Materialstammprozesse auf Konzern- und Werksebene zur Eröffnung, Änderung und Auslauf von globalen und lokalen Materialstämmen
- Integration bzw. Steuerung über die SAP Business Workflow Prozesse von ProObjectLifecycle

### ProPLMClient – SAP Solution PLM Client

- Zentrale Oberfläche für die Anzeige, Verwaltung und Bearbeitung sämtlicher relevanter SAP PLM Objekte

### ProFramework – SAP Solution Application Framework

- Intuitive und leistungsstarke Middleware für moderne und flexible Multi-Objekt- und Multi-Layout-Anwendungen

### ProOffice – SAP Solution DMS MS Office Integration

- Datenabgleich über Microsoft Office Dokumenteigenschaften
- Datenübergabe über Status oder Prozess gesteuert
- Vereinfachte Datenpflege
- Sicherung der Datenkonsistenz

### ProAdmin – SAP Solution PLM Administrator

- Werkzeug zur Korrektur fehlerhafter Daten für Material- und Dokumentstammdaten
- Status / Sachbearbeiter setzen
- Dokumentoriginale ablegen / importieren / entfernen / exportieren
- Klassifizierungsdaten ändern

## DIENTSTLEISTUNGEN VON PRONOVIA IM ÜBERBLICK

- Lösungskonzeption des Configuration Managements
- Realisierung der Lösung über Customizing und kundenspezifische Entwicklungen gemeinsam mit R&M
- Durchführung von Lösungs- und Produktetrainings
- Projektleitung gemeinsam mit R&M

# Eingesetzte Produkte bei R&M:



## ProConfiguration

Das Tool für die Definition und Abbildung von umfassenden PLM Prozessen und Datenmodellen.



## ProMaterialData

Das Arbeitsmittel zur automatisierten und regelbasierten Anlage, Pflege und Validierung von Materialstammdaten.



## ProObjectLifecycle

Das Produkt zur Abbildung von PLM Stammdatenpflegeprozessen mit der Integration zum SAP Business Workflow.



## ProPLMClient

Die benutzerfreundliche Oberfläche für die Anzeige, Verwaltung und Bearbeitung aller relevanten SAP PLM Objekte.



## ProFramework

Die Basis aller Pronovia Produkte und zukünftiger Produkt-Releases.



## ProOffice

Das Arbeitsmittel für die Datenübergabe von SAP Stammdaten in Microsoft Office Dokumente und deren konsistente Pflege.



## ProAdmin

Das perfekte Werkzeug zur Korrektur fehlerhafter Daten. Einfache Anpassung einzelner oder mehrerer Materialien, Dokumente und deren Originale.

## ProNova – Führend bei SAP PLM Lösungen

Bei ProNova steht die Optimierung Ihrer digitalen Geschäftsprozesse im Mittelpunkt. Als führender Schweizer Anbieter für SAP PLM Lösungen eröffnen wir national und international tätigen Unternehmen durch SAP basierte Produkte und Gesamtlösungen neue Perspektiven. Effizienter gestaltete Prozesse, eine erhöhte Sicherheit sowie mehr Raum für produktive Arbeitsschritte sind nur einige der Vorteile, von welchen unsere Kunden und Kundinnen profitieren.

